

Regione Piemonte

Provincia di Torino



COMUNITA' MONTANA
DEL PINEROLESE

**PIANO REGOLATORE GENERALE
INTERCOMUNALE**
VARIANTE STRUTTURALE DI ADEGUAMENTO AL P.A.I.
redatta ai sensi della L.R. 1/2007

SUB AREA: CENTRO VAL CHISONE

COMUNE: PEROSA ARGENTINA

RESPONSABILE DEL PROCEDIMENTO

COMMITTENTE

**CONFRONTO TRA LO STATO DI DISSESTO E LE INFORMAZIONI
IFFI E PAI**

Elaborato Scala Elaborazione indagini geologiche e geomorfologiche
(settembre 2006):

2.10 1:10000 **Dott. Geol. Eugenio ZANELLA**

Elaborato conforme all'originale, non soggetto a modifica

CODICE:
13009-C194-D

EDes Ingegneri Associati

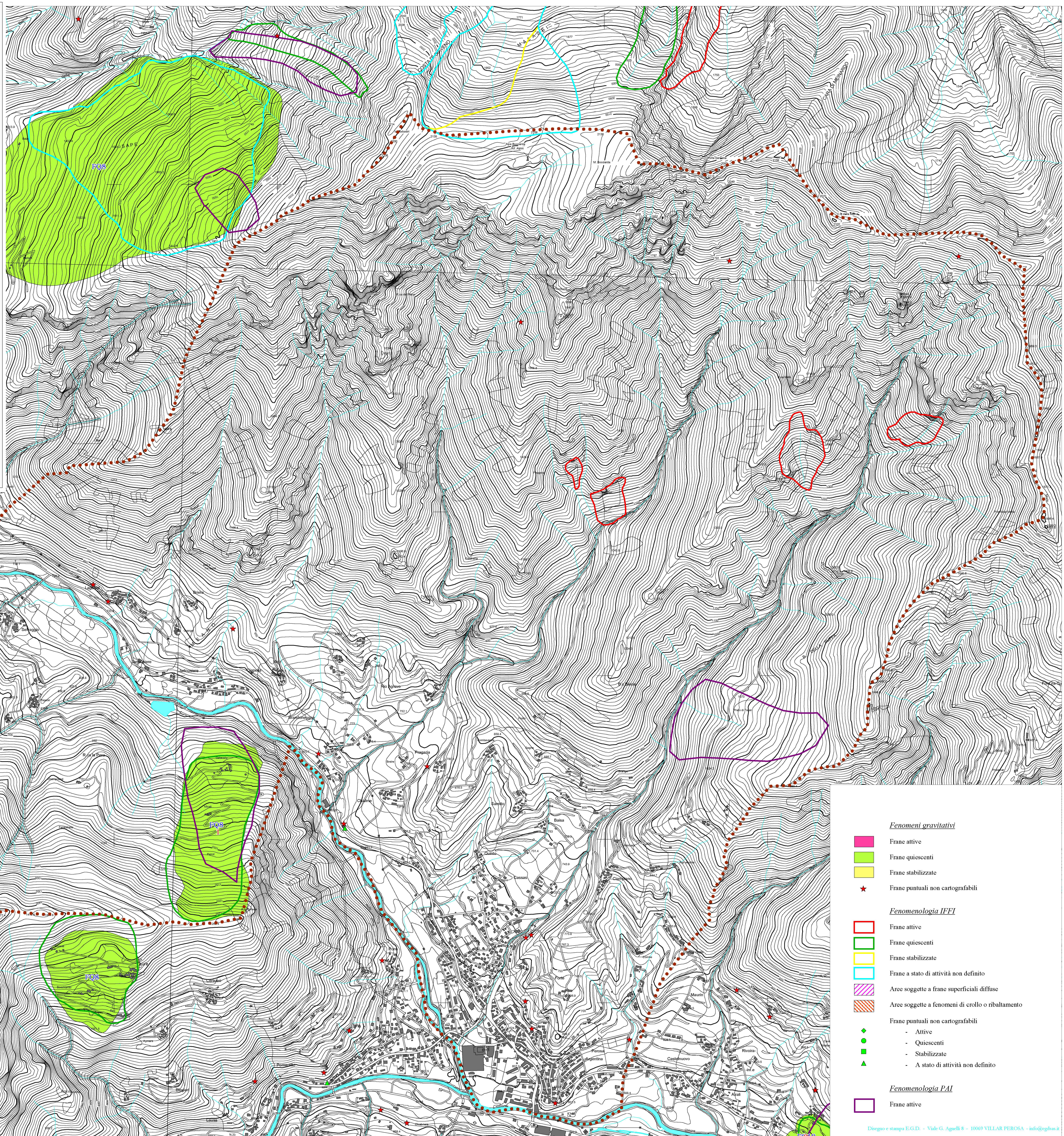
Dott. Geol. Mauro CASTELLETO

REVISIONE DATA



Collaborazione:
Dott. Geol. Sara CASTAGNA

EDes Ingegneri Associati P.IVA 10759750010
Corso Piedirossa 191, 10144 Torino Tel. +39 011.0262900 Fax. +39 011.0262902
www.edesconsulting.eu edes@edesconsulting.eu



Fenomeni gravitativi

- Frane attive
- Frane quiescenti
- Frane stabilizzate
- Frane puntuali non cartografabili

Fenomenologia IFFI

- Frane attive
- Frane quiescenti
- Frane stabilizzate
- Frane a stato di attività non definito
- Aree soggette a frane superficiali diffuse
- Aree soggette a fenomeni di crollo o ribaltamento

- Frane puntuali non cartografabili
- Attive
 - Quiescenti
 - Stabilizzate
 - A stato di attività non definito

Fenomenologia PAI

- Frane attive